

Conduta



Design
baixo perfil



Instalação
flexível



Regulação
Pressão estática

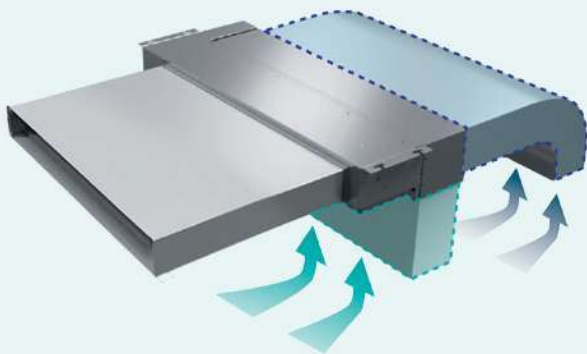


Conduta Média pressão
estática 150Pa



Design baixo perfil

A unidade de conduta de design de baixo perfil, com uma altura de apenas 190 mm, permite uma fácil instalação em espaços limitados.



Instalação flexível

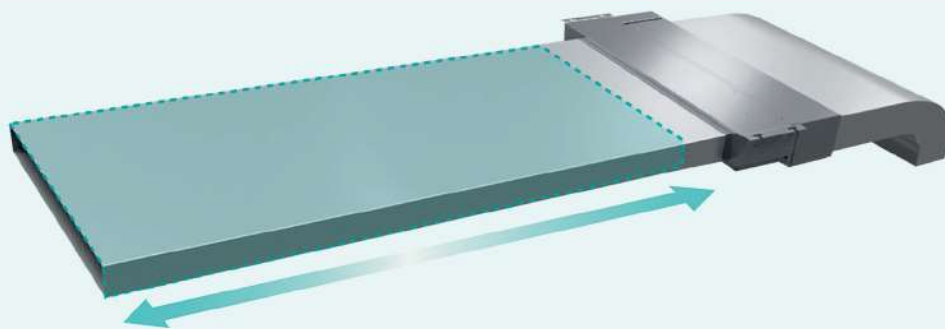
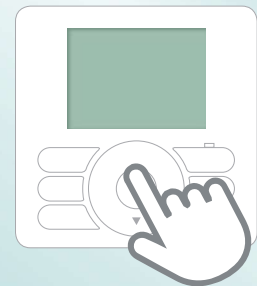
O retorno pela parte traseira da unidade é alterável para a zona inferior, de acordo com a necessidade de cada instalação.

Nota: o nível de som do retorno traseiro é de 5 dB (A) menor do que o retorno pela parte inferior da unidade.



Regulação pressão estática

Em toda a gama de modelos de conduta é possível regular a pressão estática para garantir uma flexibilidade mais eficaz e adequada à instalação. Nota: Todos os modelos de conduta necessitam de programação da pressão estática através do comando por cabo (consultar o manual)



Média pressão estática 150Pa

A pressão estática externa da unidade do tipo conduta de Média Pressão Estática até um máximo de 250Pa torna as unidades aplicáveis a diferentes tipos de projetos.

Conduta



Wi-Fi
opcional



Proteção
fogo



Contatos secos
portas/ janelas



Contato seco deteção
de incêndios



Flutuador controlo
nível água



Bomba de
condensados integrada



Design
baixo perfil



Aviso de limpeza
de filtro



Unidade
Universal



Duplo/ Triplo/
Quádruplo

Modelo		ADT26UX4RRBL4	ADT35UX4RSBL4	ADT52UX4RSCL4	AUD71UX4RFCL4
Unidade interior		ADT26UX4RBL4	ADT35UX4RBL4	ADT52UX4RCL4	AUD71UX4RCL4
Unidade exterior		AUW26U4RR4	AUW35U4RS4	AUW52U4RS4	AUW71U4RF4
Capacidade					
Capacidade frigorífica nominal	kW	2,9 (1,75-3,4)	3,52 (1,72-3,85)	5,3 (2,6-5,6)	7,2 (2,45-7,85)
Capacidade calorífica nominal	kW	3,1 (1,75-3,74)	3,8 (1,77-4,22)	5,8 (3,0-6,1)	7,9 (2,2-8,7)
Consumo nominal					
Arrefecimento	kW	0,828	1,005	1,61	2,23
Aquecimento	kW	0,78	1,0	1,54	2,13
Coefficiente energético					
SEER		6,27	6,3	6,4	6,43
SCOP		4,23	4,01	4,0	4,18
Classificação energética					
Arrefecimento		A++	A++	A++	A++
Aquecimento		A+	A+	A+	A+
Unidade interior					
Caudal de ar (A/M/B)	m ³ /h	520/420/350	600/484/400	900/770/650	1000/700/490
Nível sonoro (A/M/B)	dB(A)	32/29/26	36/33/30	41/37/33	39/35/32
Potência sonora	dB(A)	47	50	57	58
Dimensões (LxAxP)	mm	910×190×447	910×190×447	1180×190×447	1180×190×447
Peso Neto/com embalagem	kg	18.0/21.5	18.0/21.5	22.5/26.0	22.5/26.0
Unidade exterior					
Fonte de alimentação		CA 220 V-240 V 1ø 50 Hz	CA 220 V-240 V 1ø 50 Hz	CA 220 V-240 V 1ø 50 Hz	CA 220 V-240 V 1ø 50 Hz
Nível sonoro (A)	dB(A)	48	50	51	56
Potência sonora	dB(A)	62	62	64	68
Dimensões (LxAxP)	mm	730×540×260	810×580×280	810×580×280	860×670×310
Peso	kg	28	34	36	49
Caudal de ar	m ³ /h	1850	2300	2300	3150
Refrigerante					
Gás		R32	R32	R32	R32
Refrigerante pré-carga	kg	0,75	0,85	0,97	1,4
TCO2Eq		0,506	0,574	0,655	0,945
Diâmetro de tubagem					
Líquido/gás	mm/polegadas	6.35/9.52(1/4"/3/8')	6.35/9.52(1/4"/3/8')	6.35/12.7(1/4"/1/2')	9.52/15.88(3/8'/5/8')
Intervalo de funcionamento					
T° ext. para arrefecimento	°C	-15°48	-15°48	-15°48	-15°48
T° ext. para aquecimento	°C	-15°24	-15°24	-15°24	-15°24
Comprimento da tubagem					
Comprimento máximo	m	25	25	30	50
Diferença de altura					
Max. (OD mais baixa)	m	10	15	15	30
Max. (OD mais alta)	m	10	15	15	30
Comprimento máximo de tubagem com pré-carga					
Distância	m	5	5	5	5
Carga adicional de refrigerante					
Quantidade adicional por m	g/m	12	12	12	28
Pressão estática externa					
Nominal	Pa	25	25	25	25
Intervalo	Pa	0°50	0°50	0°50	0°40

Os modelos do tipo conduta são fornecidos com comando à distância e controlo por cabo (YXE-C01U1).
Nota: A pressão estática pode ajustar-se através de um controlo por cabo (YXE-C01U1/ YXE-C02U1).

- Condições de teste:

Arrefecimento: temperatura interior 27°CBS, 19° CBH; temperatura exterior 35°CBS

Aquecimento: temperatura interior 20°CBS; temperatura exterior 7°CBS, 6°CBH

Consumo de energia com base em resultados de teste padrão. O consumo real depende da utilização e do local de instalação.

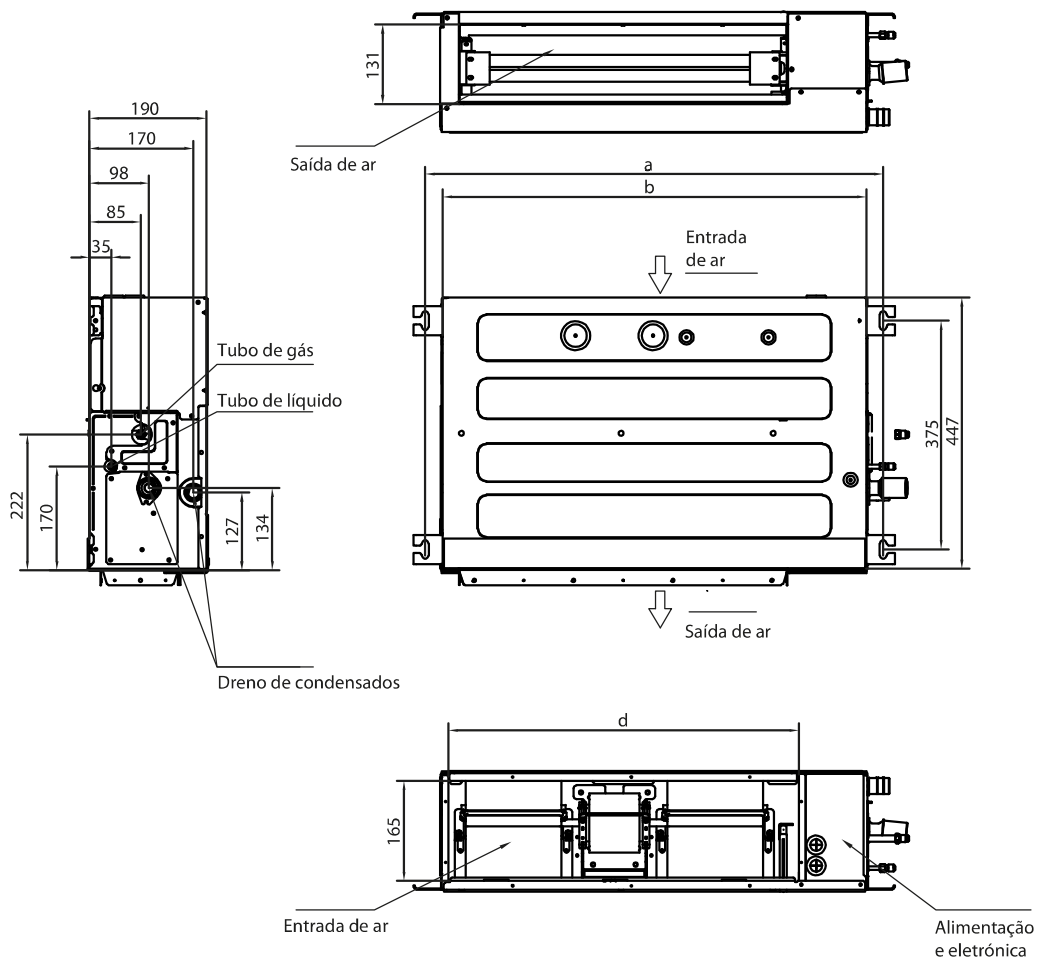
Desenhos Técnicos

ADT26UX4RBL4

ADT35UX4RBL4

ADT52UX4RBL4

AUD71UX4RCL4



	a	b	c	d
ADT26 / ADT35	961	910	749	786
ADT52 / AUD71	1231	1180	1019	1056

*WiFi opcional

**Comando à distância incluído

***Comando de parede opcional

****Bomba de condensados incluída

Conduta



Wi-Fi
opcional



Proteção
fogo



Contatos secos
portas/ janelas



Contato seco deteção
de incêndios



Flutuador controlo
nível água



Bomba de
condensados integrada



Aviso limpeza
de filtro



I FEEL



Duplo/ Triplo/ Quádruplo
(modelo 90)

Modelo		AUD71UX4RFDH4	AUD90UX4RFDH5	AUD105UX4RADH5
Unidade interior		AUD71UX4RDH4	AUD90UX4RDH5	AUD105UX4RDH5
Unidade exterior		AUW71U4RF4	AUW90U4RF4	AUW105U4RA4
Capacidade				
Capacidade frigorífica nominal	kW	7,3 (2,45-7,85)	8,8 (4-9,5)	10,5 (3,5-11)
Capacidade calorífica nominal	kW	8 (2,2-8,7)	9 (3,5-9,4)	11,5 (3,32-12)
Consumo nominal				
Arrefecimento	kW	2,028	2,67	3,75
Aquecimento	kW	2,075	2,4	3,38
Coefficiente energético				
SEER		7	6,2	6,13
SCOP		4,05	4,0	4,0
Classificação energética				
Arrefecimento		A++	A++	A++
Aquecimento		A+	A+	A+
Unidade interior				
Caudal de ar (A/M/B)	m ³ /h	1300/1130/960	1450/1120/900	1800/1600/1400
Nível sonoro (A/M/B)	dB(A)	38/34/30	42/39/35	50/47/43
Potência sonora	dB(A)	58	59	64
Dimensões (LxAxP)	mm	1140×268×720	1140×268×720	1140×268×720
Peso Neto/com embalagem	kg	37,5/44,5	37,5/44,5	37,5/44,5
Unidade exterior				
Fonte de alimentação		CA 220 V-240 V 1ø 50 Hz	CA 220 V-240 V 1ø 50 Hz	CA 220 V-240 V 1ø 50 Hz
Nível sonoro (A)	dB(A)	56	51	57
Potência sonora	dB(A)	68	67	70
Dimensões (LxAxP)	mm	860×670×310	860×670×310	950×840×340
Peso	kg	49	49,0	70,0
Caudal de ar	m ³ /h	3150	3150	3800
Refrigerante				
Gás		R32	R32	R32
Refrigerante pré-carga	kg	1,4	1,45	2
TCO2Eq		0,945	0,979	1,35
Diâmetro de tubagem				
Líquido/gás	mm/ polegadas	9.52/15.88(3/8"/5/8")	9.52/15.88(3/8"/5/8")	9.52/15.88 (3/8"/ 5/8")
Intervalo de funcionamento				
T° ext. para arrefecimento	°C	-15°48	-15°48	-15°48
T° ext. para aquecimento	°C	-15°24	-15°24	-15°24
Comprimento da tubagem				
Comprimento máximo	m	50	50	50
Diferença de altura				
Max. (OD mais baixa)	m	30	30	30
Max. (OD mais alta)	m	30	30	30
Comprimento máximo de tubagem com pré-carga				
Distância	m	5	5	5
Carga adicional de refrigerante				
Quantidade adicional por m	g/m	28	28	28
Pressão estática externa				
Nominal	Pa	25	37	37
Intervalo	Pa	0°150	0°150	0°150

Os modelos do tipo conduta são fornecidos com comando à distância e controlo por cabo (YXE-C01U1).
Nota: A pressão estática pode ajustar-se através de um controlo por cabo (YXE-C01U1/ YXE-C02U1).

- Condições de teste:

Arrefecimento: temperatura interior 27°CBS, 19° CBH; temperatura exterior 35°CBS

Aquecimento: temperatura interior 20°CBS; temperatura exterior 7°CBS, 6°CBH

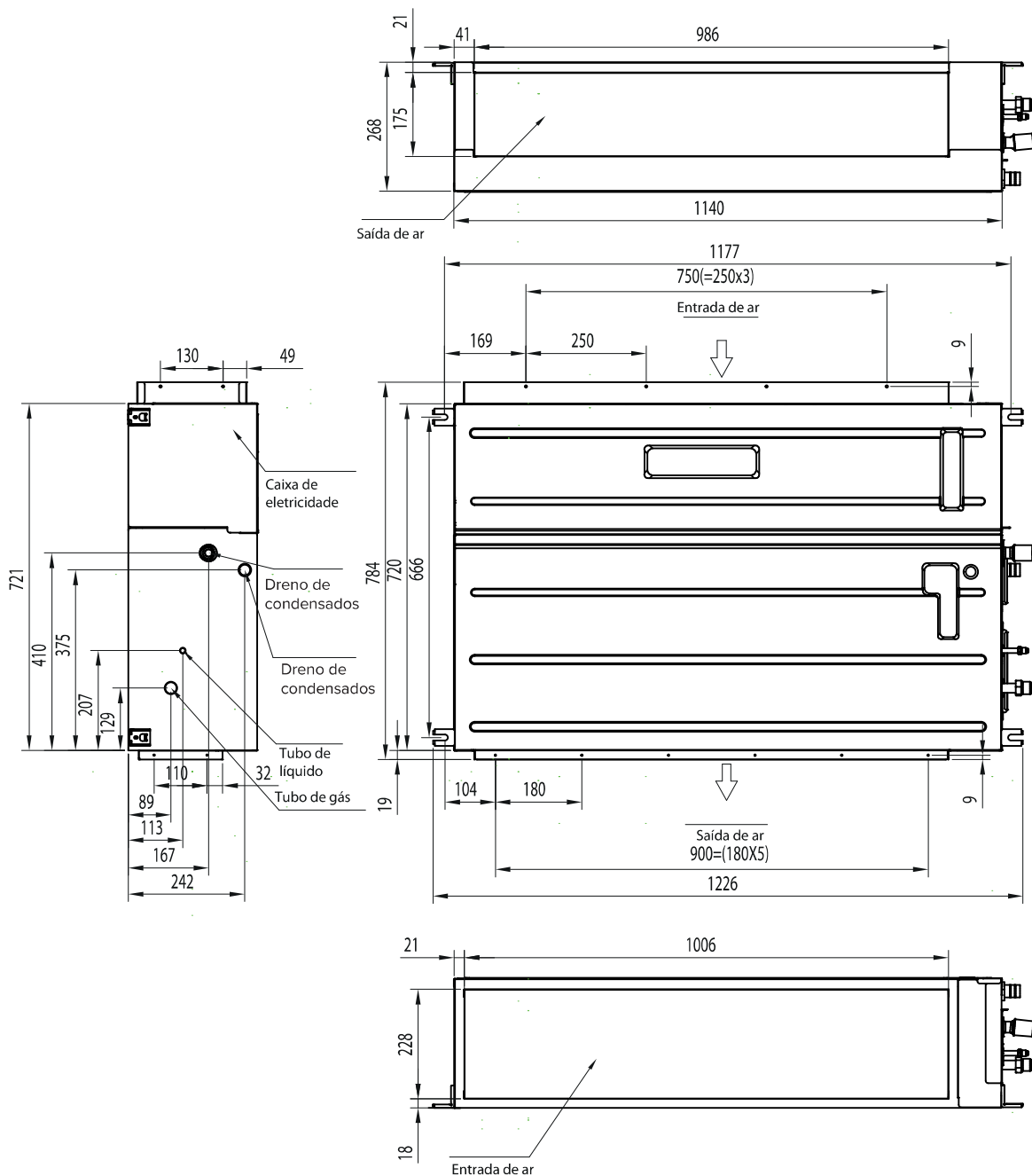
Consumo de energia com base em resultados de teste padrão. O consumo real depende da utilização e do local de instalação.

Desenhos Técnicos

AUD71UX4RFDH4

AUD90UX4RDH5

AUD105UX4RDH5



*WIFI opcional

**Comando à distância incluído

***Comando de parede opcional

****Bomba de condensados incluída

Conduta



Wi-Fi
opcional



Proteção
fogo



Contatos secos
portas/ janelas



Contato seco deteção
de incêndios



Flutuador controle
nível água



Bomba de
condensados integrada



Aviso limpeza
de filtro



I FEEL

Modelo		AUD125UX4RTHH5	AUD140UX6RPHH4	AUD175UX6RPHH5
Unidade interior		AUD125UX4RHH5	AUD140UX4RHH5	AUD175UX4RHH5
Unidade exterior		AUW125U4RT5	AUW140U6RP4	AUW175U6RP4
Capacidade				
Capacidade frigorífica nominal	kW	12,5 (3,3-13,2)	14,4 (3,2-16)	17,5 (3,3-18,5)
Capacidade calorífica nominal	kW	13,4 (3-14,6)	17,3 (3,4-18,5)	18,5 (3-19,5)
Consumo nominal				
Arrefecimento	kW	4,22	4,78	6,60
Aquecimento	kW	4,07	4,67	6,10
Unidade interior				
Caudal de ar (A/M/B)	m ³ /h	1750/1500/1300	2400/2200/1900	2400/2200/1900
Nível sonoro (A/M/B)	dB(A)	42/39/36	48/45/42	49/46/43
Potência sonora	dB(A)	67	73	73
Dimensões (LxAxP)	mm	1300×350×800	1300×350×800	1300×350×800
Peso Neto/com embalagem	kg	51,0/60,0	51,0/60,0	51,0/60,0
Unidade exterior				
Fonte de alimentação		CA 220 V-240 V 1ø 50 Hz	CA 380 V-415 V 3ø 50 Hz	CA 380 V-415 V 3ø 50 Hz
Nível sonoro (A)	dB(A)	61	59	63
Potência sonora	dB(A)	74	73	77
Dimensões (LxAxP)	mm	950×1050×340	950×1386×340	950×1386×340
Peso	kg	85,0	101,5	109,0
Caudal de ar	m ³ /h	5800	6300	6300
Refrigerante				
Gás		R32	R32	R32
Refrigerante pré-carga	kg	2,5	3	3,4
TCO2Eq		1,688	2,025	2,295
Diâmetro de tubagem				
Líquido/gás	mm/polegadas	9.52/15.88(3/8"/5/8")	9.52/15.88(3/8"/5/8")	9.52/15.88(3/8"/5/8")
Intervalo de funcionamento				
T° ext. para arrefecimento	°C	-15~48	-15~48	-15~48
T° ext. para aquecimento	°C	-15~24	-15~24	-15~24
Comprimento da tubagem				
Comprimento máximo	m	50	50	50
Diferença de altura				
Max. (OD mais baixa)	m	30	30	30
Max. (OD mais alta)	m	30	30	30
Comprimento máximo de tubagem com pré-carga				
Distância	m	5	5	5
Carga adicional de refrigerante				
Quantidade adicional por m	g/m	28	28	28
Pressão estática externa				
Nominal	Pa	50	50	50
Intervalo	Pa	0~150	0~150	0~150

Os modelos do tipo conduta são fornecidos com comando à distância e controlo por cabo (YXE-C01U1).
Nota: A pressão estática pode ajustar-se através de um controlo por cabo (YXE-C01U1/ YXE-C02U1).

- Condições de teste:

Arrefecimento: temperatura interior 27°CBS, 19° CBH; temperatura exterior 35°CBS

Aquecimento: temperatura interior 20°CBS; temperatura exterior 7°CBS, 6°CBH

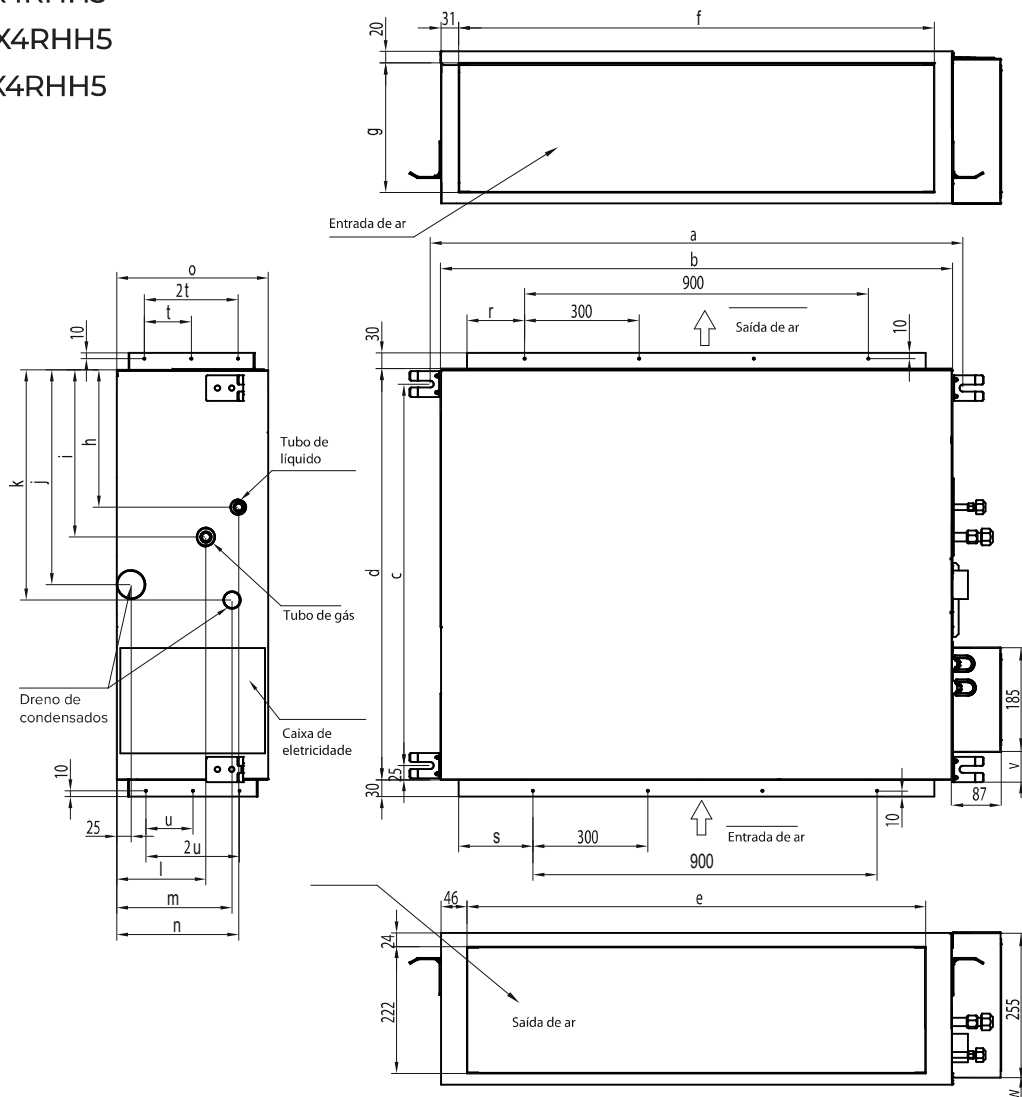
Consumo de energia com base em resultados de teste padrão. O consumo real depende da utilização e do local de instalação.

Desenhos Técnicos

AUD125UX4RHH5

AUD140UX4RHH5

AUD175UX4RHH5



a	b	c	d	e	f	g	h
1334	1300	756	800	1205	1235	308	237
i	j	k	l	m	n	o	p
312	375	400	204	186	242	350	3
q	r	s	t	u	v	w	
900	153	168	90	140	110	49	

*WiFi opcional

**Comando à distância incluído

***Comando de parede opcional

****Bomba de condensados incluída

Conduta



Wi-Fi
opcional



Proteção
fogo



Contatos secos
portas/ janelas



Contato seco deteção
de incêndios



Flutuador controle
nível água



Bomba de
condensados integrada



Aviso limpeza
de filtro



I FEEL

Modelo		AUD200UX4RPH8	AUD250UX4RPH8
Unidade interior		AUD200UX4RPH8	AUD250UX4RPH8
Unidade exterior		AUW200U6RZ8	AUW250U6RZ8
Capacidade			
Capacidade frigorífica nominal	kW	20 (7-23,5)	23 (7,5-24,5)
Capacidade calorífica nominal	kW	22 (6-25)	25 (6,5-28)
Consumo nominal			
Arrefecimento	kW	8,3	9,78
Aquecimento	kW	5,94	7,24
Coefficiente energético			
SEER		5,95	5,82
SCOP		3,9	3,9
Unidade interior			
Caudal de ar (A/M/B)	m ³ /h	4400/3900/3400	4400/3900/3400
Nível sonoro (A/M/B)	dB(A)	58/55/52	58/55/52
Potência sonora	dB(A)	81	81
Dimensões (LxAxP)	mm	1400×420×858	1400×420×858
Peso Neto/com embalagem	kg	84/93,5	84/93,5
Unidade exterior			
Fonte de alimentação		CA 380 V-415 V 3ø 50 Hz	CA 380 V-415 V 3ø 50 Hz
Nível sonoro (A)	dB(A)	61	61
Potência sonora	dB(A)	76	76
Dimensões (LxAxP)	mm	1100×1650×390	1100×1650×390
Peso	kg	140	140
Caudal de ar	m ³ /h	11500	11500
Refrigerante			
Gás		R32	R32
Refrigerante pré-carga	kg	4,60	4,60
TCO2Eq		3,105	3,105
Diâmetro de tubagem			
Líquido/gás	mm/ polegadas	Ø9.52/Ø22.22(3/8"/7/8")	Ø9.52/Ø22.22(3/8"/7/8")
Intervalo de funcionamento			
T° ext. para arrefecimento	°C	-15~50	-15~50
T° ext. para aquecimento	°C	-20~24	-20~24
Comprimento da tubagem			
Comprimento máximo	m	75	75
Diferença de altura			
Max. (OD mais baixa)	m	30	30
Max. (OD mais alta)	m	30	30
Comprimento máximo de tubagem com pré-carga			
Distância	m	7,5	7,5
Carga adicional de refrigerante			
Quantidade adicional por m	g/m	35	35
Pressão estática externa			
Nominal	Pa	150	150
Intervalo	Pa	0~250	0~250

Os modelos do tipo conduta são fornecidos com comando à distância e controlo por cabo (YXE-C01U1).

Nota: A pressão estática pode ajustar-se através de um controlo por cabo (YXE-C01U1/ YXE-C02U1).

- Condições de teste:

Arrefecimento: temperatura interior 27°CBS, 19° CBH; temperatura exterior 35°CBS

Aquecimento: temperatura interior 20°CBS; temperatura exterior 7°CBS, 6°CBH

Consumo de energia com base em resultados de teste padrão. O consumo real depende da utilização e do local de instalação.

Desenhos Técnicos

AUD200UX4RPH8

AUD250UX4RPH8

